

BIENVENIDO

• al mundo de sombrillas •

Persianas que van con tu estilo

The logo for 'Sombrillas' features a stylized white curved line above the brand name, which is written in a bold, white, sans-serif font.

Sombrillas

Sombrilla de 3 metros x 3 metros, con función rotativa de 360 grados y base plástica fija, sin ruedas.

La Sombrilla Cadiz puede fabricarse en cualquiera de nuestros tejidos acrílicos de la más alta calidad. Estos tejidos son aptos para uso exterior, extremadamente durables y resistentes.



Datos Técnicos



Composición del Tejido
100% Acrílico



Resistencia al Agua
Alta



Composición de la estructura
Aluminio



Resistencia al Mugre
Buena



Resistencia al viento
28Km/h



Solidez del Color
Alta

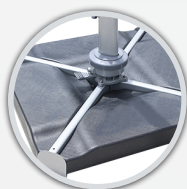


Bloqueo de Rayos UV
Alta



Llenado de la Base

Las pesas de la base se deben llenar con gravilla o arena para darle peso y firmeza a la sombrilla. No se recomienda llenar con agua.



Instrucciones de Uso

- 1 Suelte la correa con velcro que abrocha la tela.
- 2 Desplace la manigueta hasta el punto más alto del tubo para darle mayor rango de apertura a la estructura. Esto se debe realizar siempre antes de expandir la Sombrilla.
- 3 Gire la manivela en dirección de las manecillas del reloj para expandir la estructura y templar la tela.
- 4 Para inclinar la sombrilla baje la manigueta a través del tubo.
- 5 Para rotar la sombrilla presione la palanca que está en la base y empuje el tubo hacia la dirección en que quiere dirigir la Sombrilla. La sombrilla Cadiz permite una rotación de 360°.





Lavado y Mantenimiento

Se debe realizar un lavado a la tela cada 6 meses si es una tela oscura y cada 3 meses si es una tela clara para evitar que las manchas se adhieran al tejido.

El lavado se debe realizar con un cepillo de cerdas suaves y con un Shampoo libre de cloro o con jabón de pH neutro libres de abrasivos o sustancias corrosivas.



Precauciones

- No permita que los niños jueguen con la palanca o la manigueta.
- Antes de abrir la Sombrilla suba siempre la manigueta hasta el punto más alto del tubo.
- Si no va a utilizar la Sombrilla por un periodo largo de tiempo, déjela cerrada.
- Se deben cerrar las sombrillas con vientos o lluvias fuertes.
- Al abrir la sombrilla no se debe accionar la manivela en dirección contraria a las manecillas del reloj.



Garantía

5 años en la tela por daños no provocados y 1 año en la estructura.



Condiciones de la Garantía

- Se debe realizar la limpieza a la tela, como mínimo, una vez al año.
- El mantenimiento debe ser realizado por personal calificado – Consultarlo con el distribuidor.